



Presentación de Qadri Group
para

**Industria Azucarera y
Alcoholera en México**





ANTECEDENTES DE QADRI GROUP

- Inicia operaciones de fundición en Karachi, Pakistán en el año 1905.
- En 1947 se establece nueva fundición en Lahore, Pakistán, donde actualmente se tienen en operación 4 fundiciones, 2 talleres de maquinado pesado y 1 forja.
- Qadbros Engineering (subsidiaria de Qadri Group) es fabricante global de equipos de preparación y molienda de caña para Fives Cail Lille Group de forma exclusiva.
- Qadbros Engineering atiende 65 Ingenios en Pakistán y más de 150 alrededor del mundo tanto en el suministro de equipos para preparación y molienda de caña como en su refaccionamiento.

QADRI GROUP EN AMÉRICA



- Desde hace 20 años se suministran mazas de acero y hierro colado al Ingenio Alma Plantation ubicado en Louisiana.
- El Ingenio Lula-Westfield de Louisiana, USA. cuenta con un molino fabricado por Qadri Group operando satisfactoriamente desde hace 11 años.
- Qadbros Engineering cuenta con presencia comercial en todo el continente americano, habiendo fabricado más de 60 molinos que operan exitosamente en Brasil, Guatemala, Colombia, USA, Perú, México y Guadalupe.
- En 2013 inicia la promoción de Qadri Group en México por parte de Productos Alimenticios Sampieri, S.A. de C.V. (PRASAM) de forma exclusiva.

QADRI GROUP EN MÉXICO



- Se realizan servicios de reencamisado en la ciudad de Córdoba, Ver. desde el año 2014, la fundición es suministrada por Qadbros Engineering, el mantenimiento de flechas, ensamble de cascos nuevos y trabajos adicionales como blindaje, son realizados por Servicios Industriales de Córdoba, S.A. de C.V. (SICSA) para clientes en México, Centroamérica y el Caribe.
- Grupo Zucarmex ha adquirido 6 molinos Qadri-Skoda de 50" x 90" con 4ta maza que operan exitosamente en sus Ingenios "El Higo" y "San Cristóbal", consiguiendo un importante incremento tanto en su capacidad de molienda como en la eficiencia operativa.
- Ingenio Presidente Benito Juárez tiene instalado un molino Qadri-Skoda de mismas características a los de Grupo Zucarmex, inició operación en la presente zafra.



PRASAM



Oferta general Equipos nuevos:

Para sus proyectos de ampliación y/o renovación de equipos y mantenimiento para reparación:

PREPARACION DE CAÑA:

- Desfibradora en línea (sobre conductor) o vertical según su arreglo.
- Juego de cuchillas
- Swing back

MOLIENDA:

- Molinos de 4 mazas y molinos de 6 mazas.- De distintas capacidades y configuraciones de mazas lotus (en superior, en cañera, en bagacera, en 4ta maza).



PRASAM



Oferta general refaccionamiento:

REFACCIONES:

- Mazas completas en fundición **GRIS** tipo lotus, convencionales y cuartas mazas.
- Mazas completas en fundición **ACERO** tipo lotus, convencionales y cuartas mazas.
- Ejes de acero para mazas (Acero forjado normalizado AISI 1045 con resistencia mínima a la tensión de 600 N/nm² aprox)
- Bronces, cajas
- Peines raspadores
- Cuchillas
- Coronas

Instalaciones de Qadri Group en Lahore, Pakistán



Taller de maquinado



Taller de maquinado

Instalaciones de Qadri Group en Lahore, Pakistán



Taller de maquinado



Maquinado y armado de molinos

Instalaciones de Qadri Group en Lahore, Pakistán



Fundición

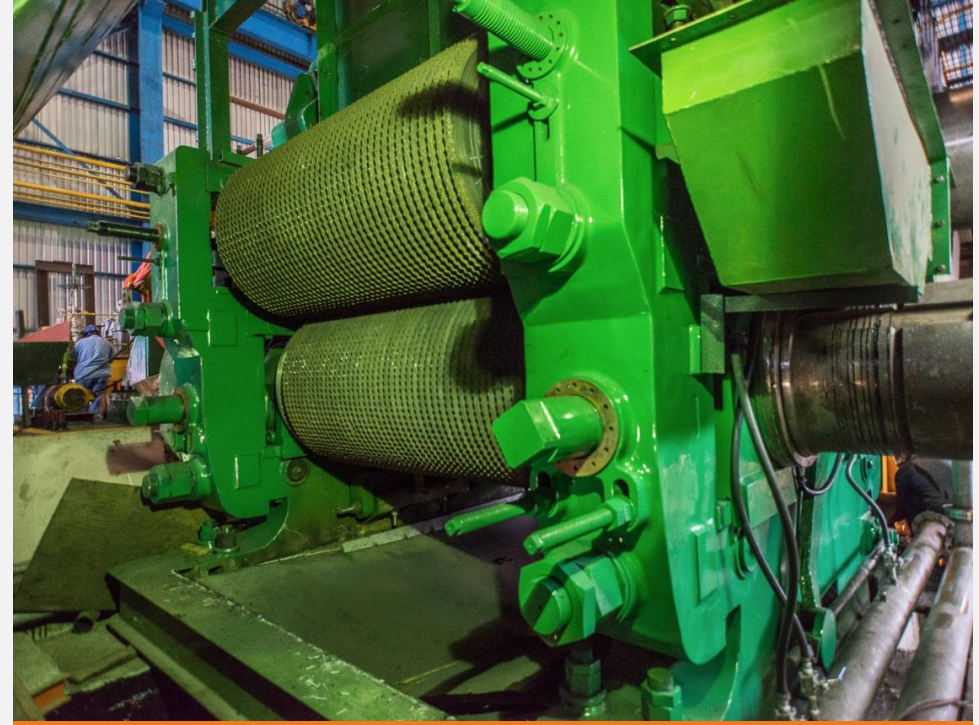


Fundición

Equipos instalados en México



Ingenio "San Cristóbal"



Ingenio "El Higo"

Equipos de Molienda



Molino de 6 mazas

Equipos de preparación



Desfibradora pesada en línea sobre conductor



Desfibradora vertical



Cuchillas

Refacciones





PRASAM



¡Gracias por su atención!



Bienes y Servicios para la Industria

TRABAJO

RESPONSABILIDAD

INTEGRACIÓN

DIRECCION: Copa Davis No. 13-B Fraccionamiento Residencial Shangrilá, Córdoba Veracruz- México C.P 94559
Tels. +52 (271) 749 1030 / (271) 736 9568 Email: biser.tri@gmail.com, trisolutionsmx@gmail.com

Ing. Sergio Martínez Hernández

Contactos Prasmam:

Lic. Carlos Rendón Sampieri,- crendon@prasam.com Cel: (271) 124-5187

Lic. Ezequiel Reyes .- ereyes@prasam.com Cel: (271) 110 4968